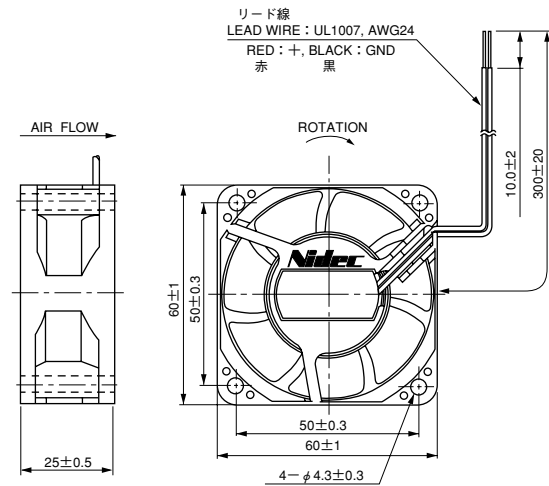




●外形図 External Dimensions



使用材料 ハウジング：プラスチック (UL : V-0)
 インペラー：プラスチック (UL : V-0)
 軸受：スリーブベアリング

保護方法 電流制限

使用温度範囲 -10℃～70℃

質量 60g

HOUSING : Plastic (UL : V-0)
IMPELLER : Plastic (UL : V-0)
BEARING : Sleeve bearing
PROTECTION : Current limit
OPERATING TEMP : -10℃～70℃
MASS : 60g

* センサー付き機種の場合は、リード線はUL 1007, AWG 26 を使用します。

* In case of models with sensors, UL 1007 AWG 26 leads should be used for fans.

■特性 Major Characteristic Parameters

(注) データは定格電圧での代表特性です。
(Note) The data shows typical value at rated voltage.

Model	Rated Voltage (V)	Rated Current (A) ^①	Maximum Air Flow (m ³ /min)	Maximum Static Pressure (Pa)	Rated Input Power (W) ^①	Sound Level (dBA) ^②	Rated Speed (min ⁻¹)
D06K-12TL	12	0.04	0.28	14	0.48	18.0	2200
D06K-12TM	12	0.05	0.37	21	0.60	20.0	2750
D06K-12TH	12	0.07	0.45	29	0.84	25.0	3300
D06K-12TG	12	0.10	0.56	40	1.20	30.0	3900
D06K-12TS4	12	0.05	0.34	17	0.60	19.0	2500
D06K-12TS3	12	0.06	0.40	25	0.72	23.0	3000
D06K-12TS2	12	0.09	0.50	35	1.08	29.0	3650
D06K-12TS1	12	0.12	0.60	45	1.44	31.0	4150
D06K-24TG	24	0.07	0.56	40	1.68	30.0	3900
D06K-24TU	24	0.10	0.63	49	2.40	32.0	4400
D06K-24TS2	24	0.06	0.50	35	1.44	29.0	3650
D06K-24TS1	24	0.08	0.60	45	1.92	31.0	4150

① RMS value.

② Sound level is measured at the distance of one (1) meter from the axis of fan intake.

① RMS 値

② 吸込側表面から 1m にて測定

●特性グラフ Performance Curves

